



שמים את המשפחה במרכז



שמים את המשפחה במרכז

דגם ארז מורחב

*9049

אמפא ישראל
בניין יחד קהילה
www.ampa-israel.co.il

זולדן
יוזמים ובונים
www.zoldan.co.il



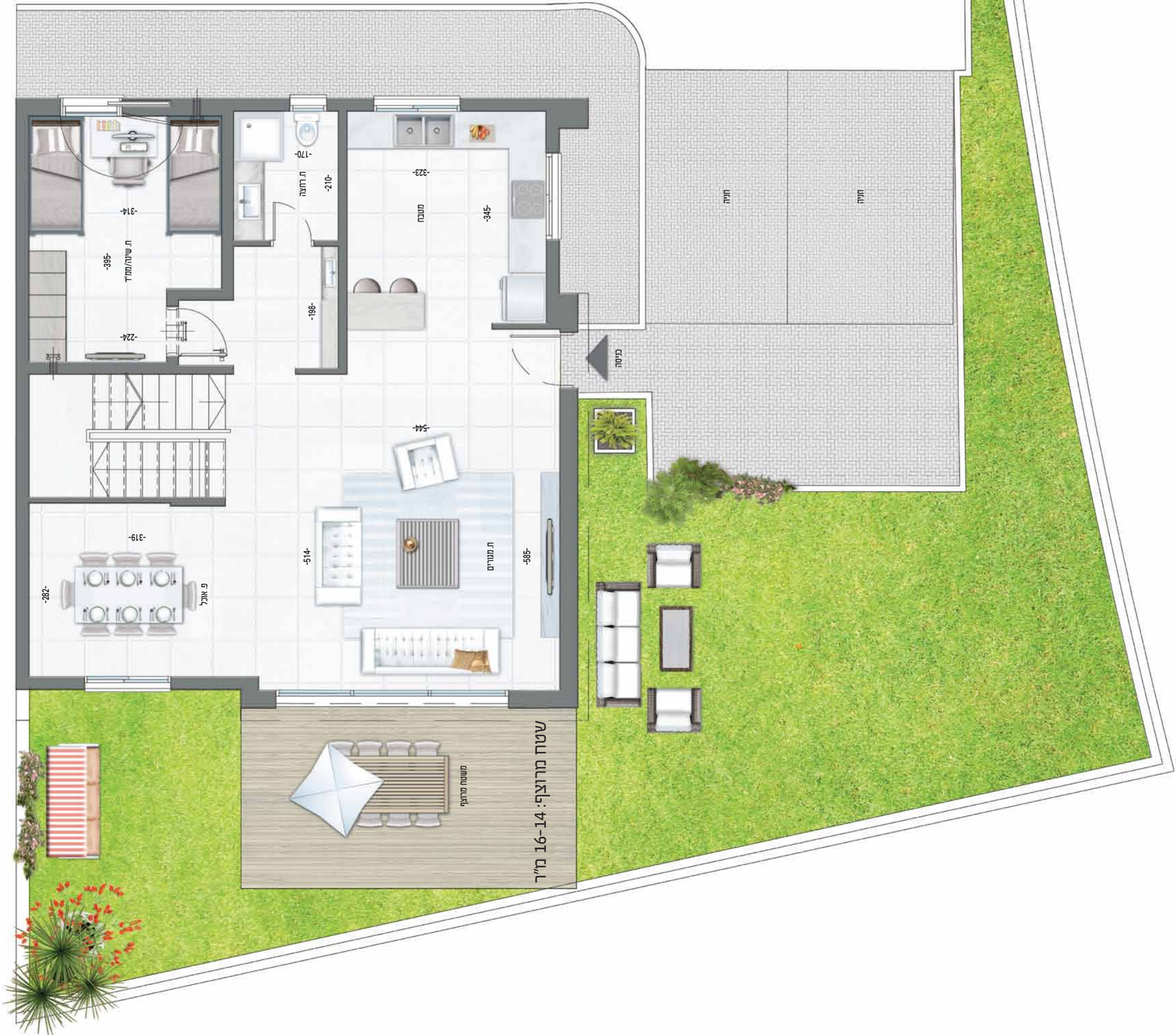
דגם ארז מורחב

שטח בני קומת קרקע: כ-88 מ"ר

שטח בני קומה שנייה: כ-82 מ"ר

שטח גינה: כ-75-241 מ"ר

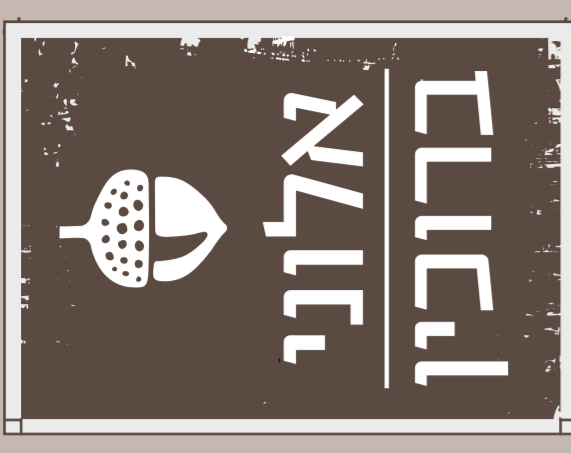
קומת קרקע



קומה שנייה



שמים את המשפחה במרכז



עיקרי מפרט טכני:

ריצוף

- ריצוף גרניט פורצלן 60/60 בסלון, מטבח, וחדרים במונח צבעים
- ספקי ריצוף וכלים סניטריים מובילים

מטבח

- הבית אינו כולל מטבח
- 2 כוורים נידחטה או אקרילי בהתקנה שטוחה
- ברז נשלף במטבח - גרואה או ש"ע
- הכנה למדיח

חדרי שינויים/רחצה

- אטלות תלויות עם מנגנון נסתר בכל הדירה
- אמבטיה אקרילית
- חיפוי קירות בקו מיקה בגולים מאוננים עד גובה משקוף הדלת
- ארון אמבטיה-כיור ומראה בחדר רחצה המרכזי ובחדר רחצה הדרים
- בריזים מדגם גרואה או ש"ע

דלתות

- דלת כניסה רב בריחיות מעוצבת
- דלתות פנים לבנות דגם יוניק של "פנדר" או ש"ע

אלומיניום

- תריסים חשמליים בוטרינה בחדר ידור כולל מנאלה ותריסי אור
- זוכיית בידודית בחדרי השינה ובחדר ידור
- חלקן ממיד"ד-ק"פ כולל תריס
- רשתות בכל החלונות בבית למעט חלונות קבועים

השמל

- אביזרי השמל מתחברת "אויסי" או שווה ערך.
- השמל תלת פאזי 3X25
- 2 שקוני שבת בלוח השמל
- שעון שבת לבילור משולב במפסק הדוד
- שעון שבת לתריס משולב במפסק התריס
- מפסק מחלף בחדר שינה הדרים
- הכנה לחוגנים מפוצלים בכל חדרי השינה כולל ממיד"ד (התקן "עומר") ובחדר הדיור.

- מערכת חימום מים סולארית דוד 150 לטר
- הכנה לתנורי חימום בחדרי רחצה

כללי

- 2 חניות לכל יחידת דיור
- ברז בחצר
- הכנה לגז במטבח ובחצר
- יציאה למרפסת ג' - משטח בטון מרוצף